

Evolution du commerce extérieur au sein de la zone euro

Workshop Banque de France – CEPII

« Les entreprises françaises et européennes dans la concurrence internationale »

Marion Cochard

Marion.cochard@ofce.sciences-po.fr

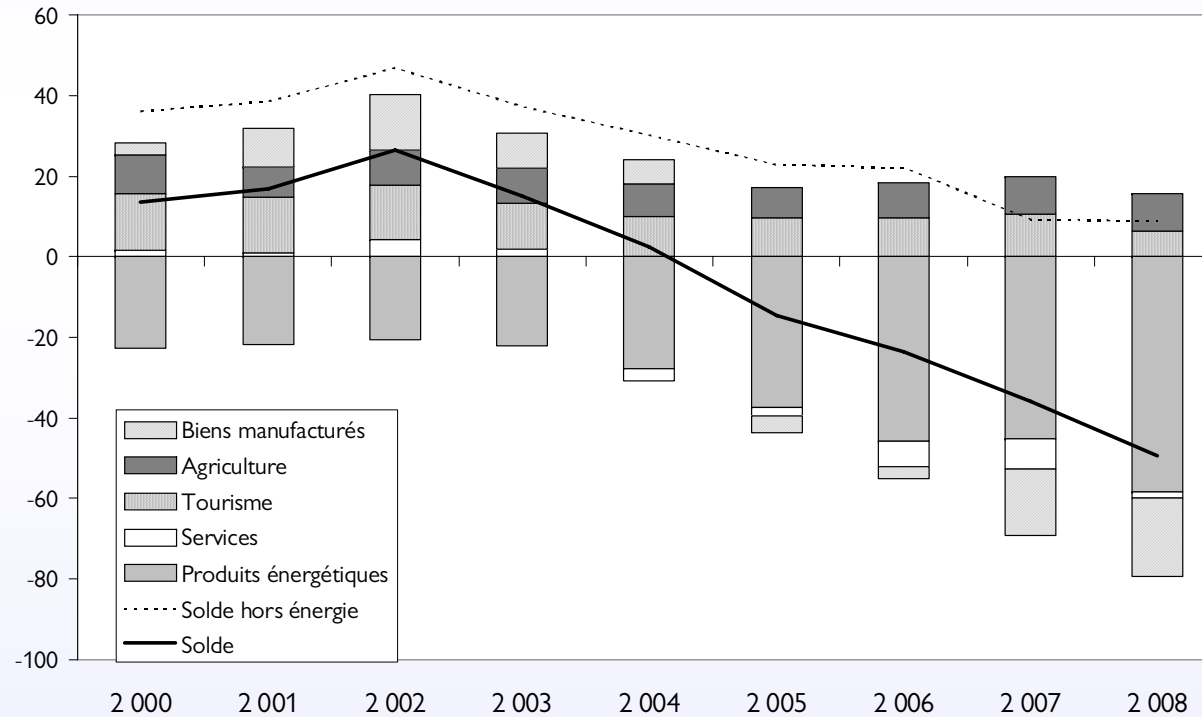
OFCE – Centre de recherche en économie de Sciences Po

25 Novembre 2009

Une dégradation continue depuis le début des années 2000...

- **Entre 2002 et 2008, le solde commercial a chuté de 70 mds d'euros, soit 3,6 points de PIB**
 - 50% de la dégradation est liée au déficit énergétique
 - Le solde commercial s'est effondré pour l'ensemble des secteurs industriels

Solde commercial français



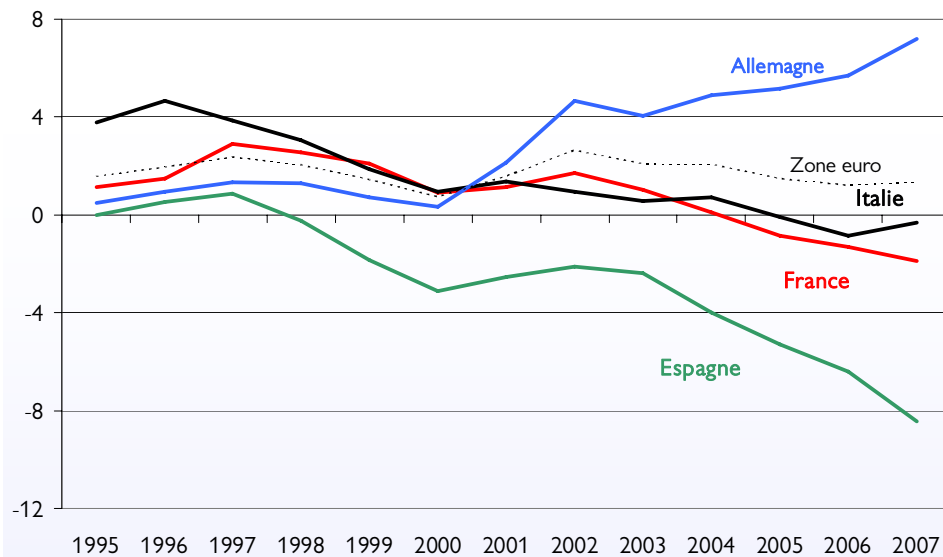
Source : INSEE, comptes annuels.

Une dégradation continue depuis le début des années 2000...

- L'analyse montre un déficit d'exportations, tandis que les importations sont en ligne avec les déterminants traditionnels
- Phénomène commun à l'ensemble des pays européens, à l'exception de l'Allemagne

Soldes commerciaux

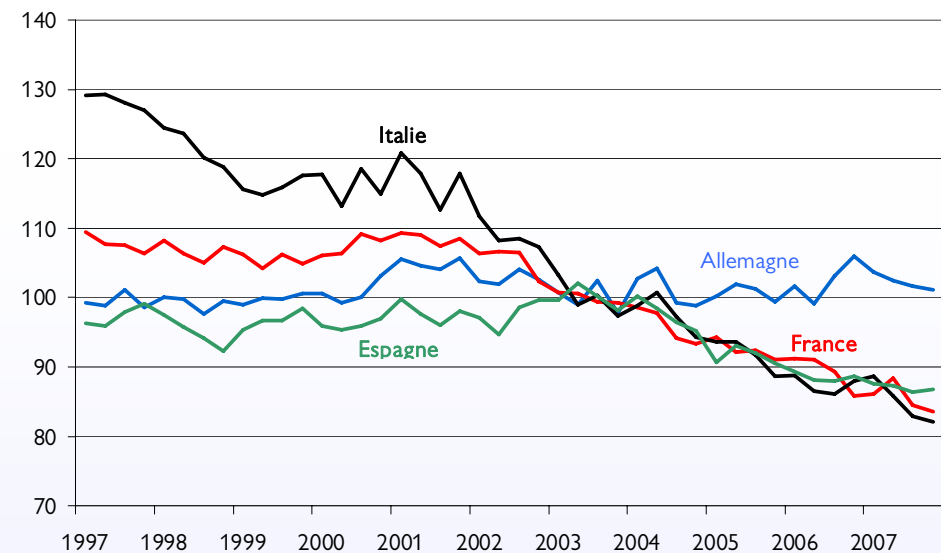
En point de PIB



Source : comptes nationaux

Parts de marché

2003 = 100



Sources : FMI, Comptabilités nationales, calculs OFCE.

... que n'expliquent pas les déterminants usuels des exportations

■ Les déterminants usuels des exportations insuffisants depuis 2000 :

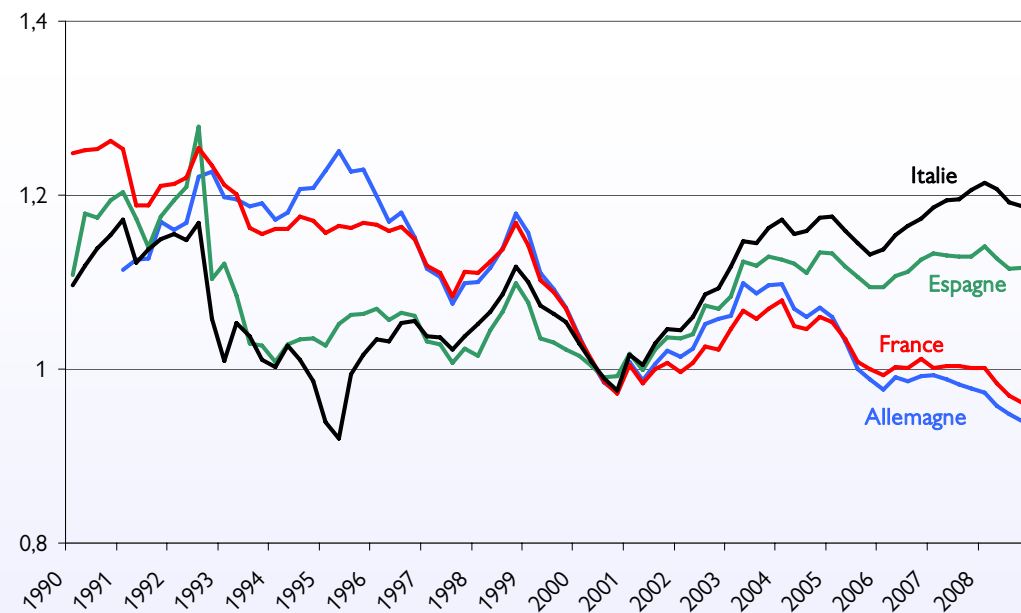
- La similarité des évolutions des demandes adressées montre que la spécialisation géographique n'est pas un facteur déterminant.
- Des écarts de compétitivité-coût en grande partie compensés sur les prix par des efforts de marge des entreprises françaises

Evolution des compétitivités-prix et coût entre 2002 et 2007

En %	Compétitivité-coût	compétitivité-prix
Allemagne	-6,5	-2,9
France	5,9	0,0
Italie	25,1	22,3
Etats-Unis	-25,9	-20,8

Source : ODCE

Prix relatifs à l'exportation



Source : ODCE

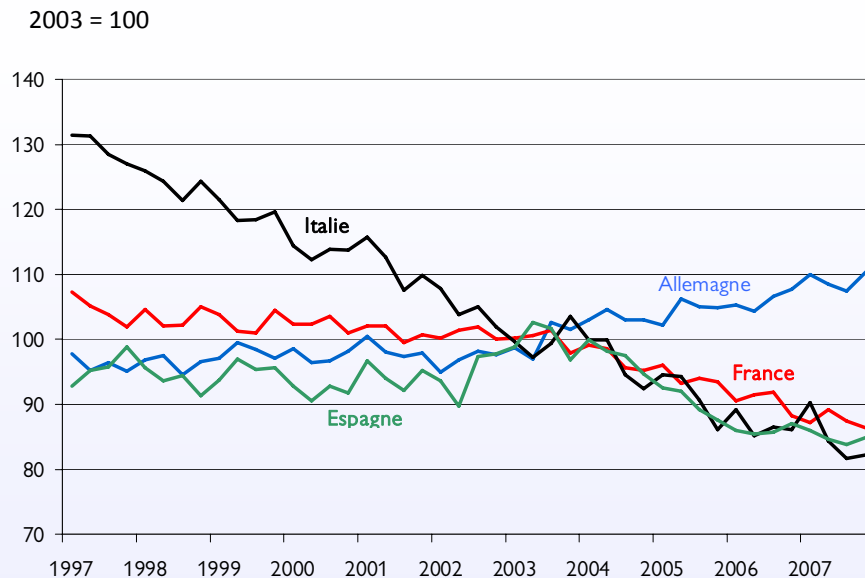
■ Un problème de spécialisation ?

- Des spécialisations sectorielles équivalentes dans les différents pays européens
- A l'exception de l'aéronautique, le positionnement technologique français reste en-deçà de celui de l'Allemagne. L'image des produits européens, à l'exception de l'Allemagne, souffre d'un déficit d'innovation.
- On retient l'intensité des dépenses de recherche et développement comme *proxy* de ce contenu en innovation.

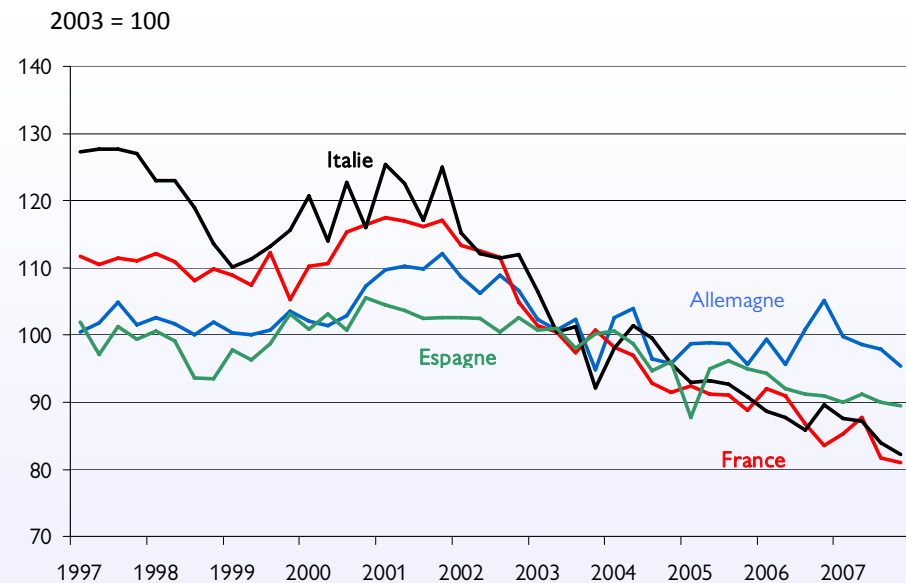
■ Une contrainte de demande allemande ?

- La politique de désinflation compétitive allemande a pesé sur la demande intérieure
- Outre les effets de compétitivité-prix, la désinflation compétitive aurait incité les entreprises allemandes à chercher des débouchés à l'extérieur.
- Redistribution des cartes au sein de la zone euro :

Parts de marché au sein de la zone euro



Parts de marché hors zone euro



Contributions à la croissance des exportations

- L'ajustement des modèles ainsi améliorés font apparaître :
 - Une moindre contribution de la demande adressée à la France
 - Un léger désavantage compétitif en matière de prix à l'exportation
 - Un déficit en recherche et développement

	Allemagne		France		Italie		Etats-Unis	
	94-00	2001-2006	94-00	2001-2006	94-00	2001-2006	94-00	2001-2006
Exportations	1.98	1.40	1.91	0.51	1.14	-0.20	1.87	0.32
Demande adressée	1.72	1.17	1.83	1.03	1.55	1.72	2.65	1.42
Prix relatifs	0.18	0.10	0.31	-0.10	0.03	-1.71	0.28	-0.25
Demande intérieure	0.16	0.32	0.48	-0.32	-	-	-	-
R&D	-	-	-0.02	-0.21	-0.41	-0.09	0.29	-0.51
Autre	-0.08	-0.19	-0.68	0.12	-0.03	-0.12	-1.41	-0.35